



## CASE STUDY

# GENIALE WÄRME AUF DEM ERSTE CAMPUS WIEN

## Freiflächenheizung Headquarter Erste Bank | Wien

### DIE AUSGANGSSITUATION.

Mit dem Bau des neuen Headquarters der Erste Group Bank AG in Wien wurden die bisher 20 Standorte gebündelt und ein einzigartiger Arbeitsplatz für rund 5.000 Mitarbeiter geschaffen. Das neue Headquarter auf dem ehemaligen Gelände des Südbahnhofs besticht durch moderne Architektur und bietet hohe Lebens- und Arbeitsqualität. Dabei war die Verwendung natürlicher und regionaler Baustoffe ein großes Anliegen.

### DIE HERAUSFORDERUNG.

Zur Steigerung der Wohlfühlumgebung wurde bei dem Bau auch großen Wert auf die Architektur im Außenbereich gelegt. Zwischen den Gebäuden erstrecken sich großzügige Freiflächen, allerdings sind jene in den Wintermonaten mit Vorsicht zu genießen. Wien ist allseits bekannt für den stetig wehenden Wind. Daher kann es bei niedrigen Temperaturen rasch zu gefährlich glatten Eisflächen kommen. Um dieser Gefahr vorzubeugen und den Mitarbeitern und Besuchern einen sicheren Weg zu gewährleisten, wurde auf den stark frequentierten Plätzen eine Freiflächenheizung eingebaut.

### DIE LÖSUNG VON ETHERMA.

Bei einem Projekt in dieser Größenordnung ist nicht nur eine breite Produktpalette ausschlaggebend, sondern auch eine starke Planungskompetenz. Das ETHERMA-Projektteam hat ganze Arbeit geleistet und für die verschiedenen Anwendungsbereiche die optimale Lösung gefunden und dazu noch selbst Hand angelegt, um einen reibungslosen Einbau sicherzustellen. Für die 340 m<sup>2</sup> große Freifläche wurde die ETHERMA BRS – Freiflächenheizung gewählt. Diese wurde unter dem Betonbelag verlegt.

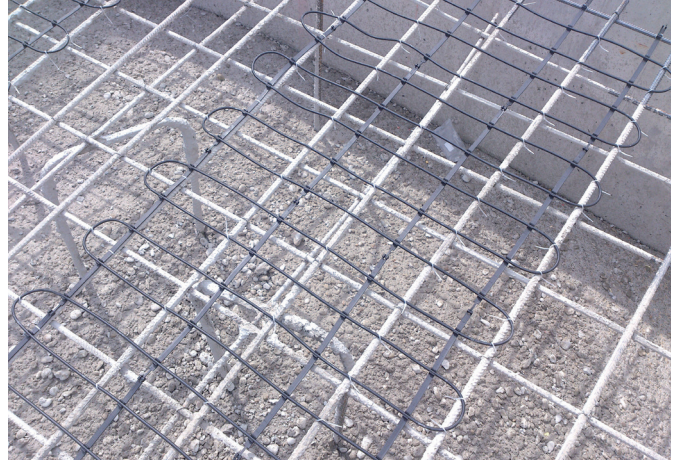
Auch Stiegen stellen im Winter eine bedeutende Gefahrenquelle dar. Daher wurde bei 39 Stufen die maßgeschneiderte ETHERMA TS – Treppenbeheizung eingesetzt. Diese sorgt nun für Sicherheit auch in eisigen Zeiten. Die Zu- und Abfahrten der Tiefgarage des Erste Campus sind ebenfalls mit einer ETHERMA BRS ausgestattet. Auch für Radfahrer wurde gesorgt, denn die Fahrradrampe wird mit demselben System beheizt. Der Wind in Wien ist leider nicht zu stoppen – die Eisbildung aber sehr wohl.

# GENIALE WÄRME AUF DEM ERSTE CAMPUS WIEN

## Lösung im Detail.

Die robuste Heizmatte BRS, die bei den Freiflächen verwendet wurde, ist für den Einbau in Beton perfekt geeignet und gewährleistet eine effiziente Wärmeübertragung. In Kombination mit einer vollautomatischen Steuerung, die sowohl Feuchte als auch Temperatur misst und bei Erreichung der entsprechenden Parameter in Betrieb geht, wird ein sicherer und effizienter Betrieb sichergestellt.

Die ETHERMA TS – Treppenheizung, die bei den Stufen zum Einsatz kam, wird je nach Begebenheit wie beispielsweise Stufengröße, nach Maß angefertigt. Die Anzahl der Stufenmatten bilden eine zusammenhängende Einheit, was den Einbau vor Ort eindeutig erleichtert. Hierbei wurde jener Heizmattentyp verwendet, der unter Betonestrich verlegt werden kann. Beide Produkte zeichnen sich durch ihre extreme Widerstandsfähigkeit und Langlebigkeit aus.



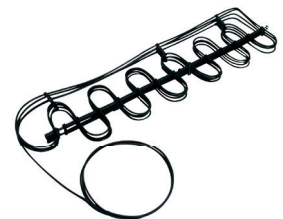
### ETHERMA BRS-HEIZMATTE – PRDUKTVORTEILE

- + Anschlussleitung auf Maß
- + Einfache Verlegung
- + Nur eine Anschlussleitung vereinfacht die Installation
- + Erhöhte mechanische Belastbarkeit
- + Robuster, schlagfester Heizleiter
- + Resistent gegen sphärische Säuren, Laugen und Fäkalien



### ETHERMA TS-TREPPENBEHEIZUNG – PRODUKTVORTEILE

- + Weichelastisch zur planebenen Verlegung
- + Einfache Montage durch maßangepasste Matte
- + Nur eine Anschlussleitung



KOMPETENZ UND QUALITÄT  
SEIT ÜBER 35 JAHREN.



Mit ETHERMA haben Sie einen kompetenten Partner für Ihre Wärmelösungen mit mehr als 35 Jahren Erfahrung. ETHERMA setzt auf ständige Innovation, höchste Produktqualität und modernes Design. Wir unterstützen Sie mit umfangreichen Serviceleistungen und finden die individuell passende Produktlösung für Sie. Als österreichisches, international tätiges Unternehmen werden die elektrischen Heizsysteme in eigener Produktion auf Maß gefertigt